

 **ARREX**
LE CUCINE

 **ATMA**
INDUSTRIE DEL MOBILE

PROGRAMMA
SESAMO

 **ARREX**
LE CUCINE

PROGRAMMA VERTIX

AR-DUE S.p.A. 33080 Ghirano di Prata (PN) Italy Via Palazzetto, 56 Tel. +39 0434 626740 Fax +39 0434 626774 www.arrex.it info.ardue@arrex.it

SESAMO

 ARREX

SESAMO

Sesamo rappresenta la cucina multifunzione, capace di essere contemporaneamente scenario di incontri, area soggiorno e luogo per preparare le pietanze e apprezzarne i sapori. Gli elementi a giorno, le aree living, gli equilibrati accostamenti di colori e finiture e i moltissimi accessori a disposizione permettono di personalizzare la propria Sesamo fino all'ultimo dettaglio, ottenendo sempre sorprendenti risultati.

Sesamo is a multifunctional kitchen: it can be a meeting place, a living area and in the meantime a place for cooking food and appreciating its tastes. Open units, living areas, well-balanced combinations of colours and finishes and numerous available accessories permit to fully customize Sesamo with surprising results.

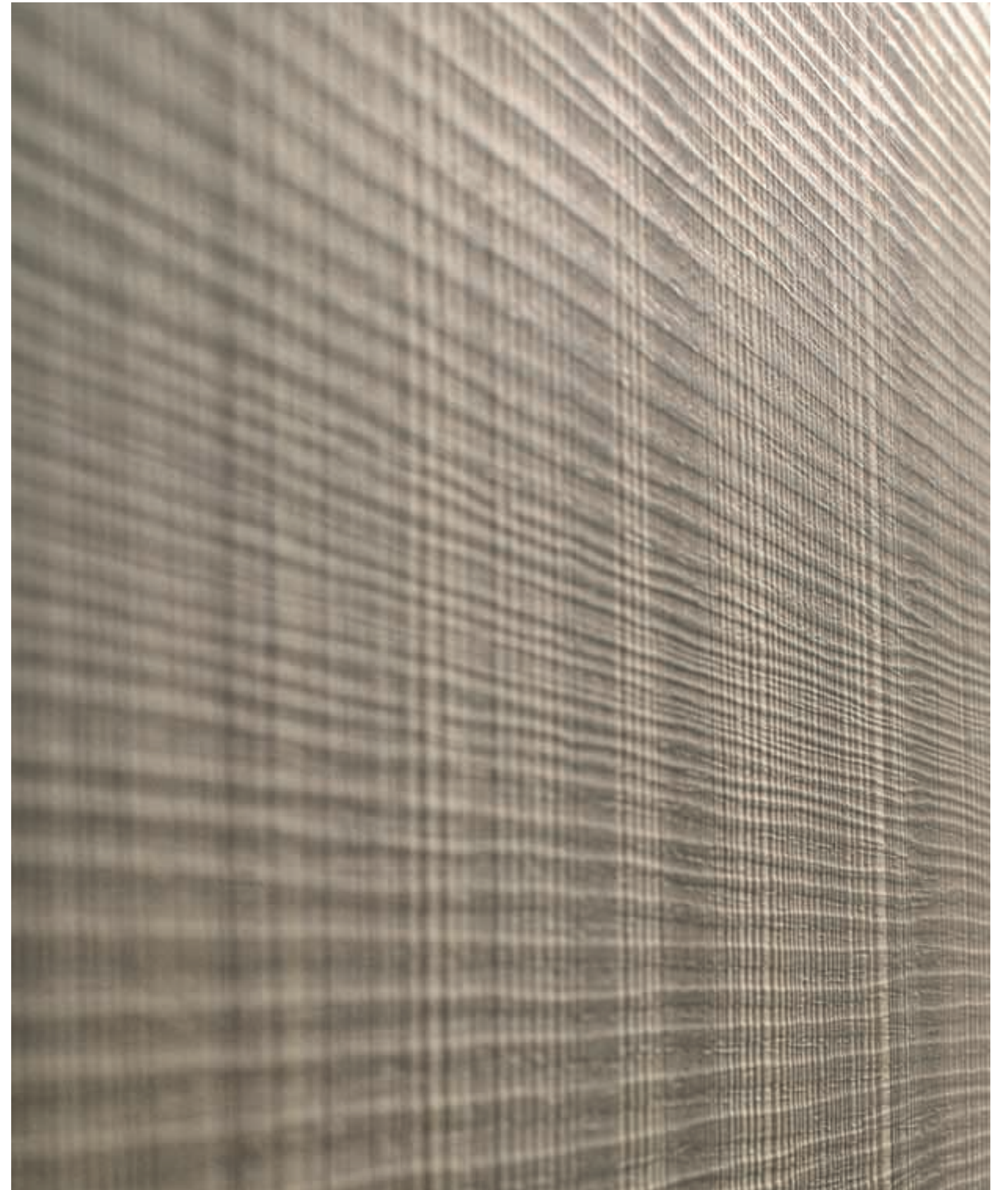
Sesamo est la cuisine pluri-fonctionnelle, capable d'être au même temps ambiance où se rencontrer, espace séjour et lieu pour préparer les plats et en apprécier les saveurs. Les éléments ouverts, les zones living, les combinaisons équilibrées des couleurs et finitions et les nombreux accessoires disponibles pour personnaliser votre Sesamo dans les moindres détails, permettent-ils d'obtenir des résultats étonnants.

Sesamo representa la cocina multifunción, capaz de ser al mismo tiempo escenario de encuentros, zona de hogar y el lugar donde preparar platos y apreciar el sabor de la cocina. Los módulos abiertos, el espacio living, las combinaciones equilibradas de colores y acabados y la gran cantidad de accesorios disponibles, permiten personalizar tu propia Sesamo hasta el último detalle, obteniendo siempre resultados sorprendentes.

PROGRAMMA SESAMO
COMPOSIZIONE UNO

design Arrex Le Cucine

01





Composizione con colonne e basi in laminato tranché Larice Cenere 852 e pensili in laminato bianco opaco 551 caratterizzati da maniglia modello Cannella in alluminio anodizzato lucido integrato sull'anta. I piani e i fianconi spessore 2 e 6 cm sono in laminato Cesar Brown Stone 145 con bordo Unicolor. Gli zoccoli altezza 12 cm sono in metallo finitura inox.

Kitchen with columns and base units in Larice Cenere 852 laminate with "tranché" finish and wall units in matt white 551 laminate; integrated handle model Cannella in glossy anodized aluminium. 2 and 6 cm tops and sides in Cesar Brown Stone 145 laminate with Unicolor edge. 12 cm high plinth in metal with stainless steel finish.

Composition avec armoires et éléments bas en stratifié "Larice Cenere 852" et éléments hauts en stratifié blanc mat 551, avec la poignée du modèle Cannella en aluminium brillant fixée à la porte. Les plans et les jambages épaisseur 2 et 6 cm sont en stratifié Cesar Brown Stone 145 avec chant Unicolor. Les socles hauteur 12 cm sont en métal finition inox.

Distribución muebles cocina con columnas y bajos de laminado Larice Cenere 852 y altos de laminado blanco mate 551 caracterizados por el tirador modelo Cannella de aluminio anodizado acabado brillo integrado a la puerta. Encimeras y costados de grosor 2 y 6 cms son de laminado Cesar Brown Stone 145 con canto Unicolor. Los zocalos h.12 son metálicos acabado inox.







Pensili con apertura a ribalta e fondi luminosi con luce a led.

Wall units with pull-up opening doors and luminous bottoms with leds.

Éléments hauts avec ouverture à abattant et fond lumineux avec éclairage led.

Altos con apertura abatible y base luminosa con luz de leds.







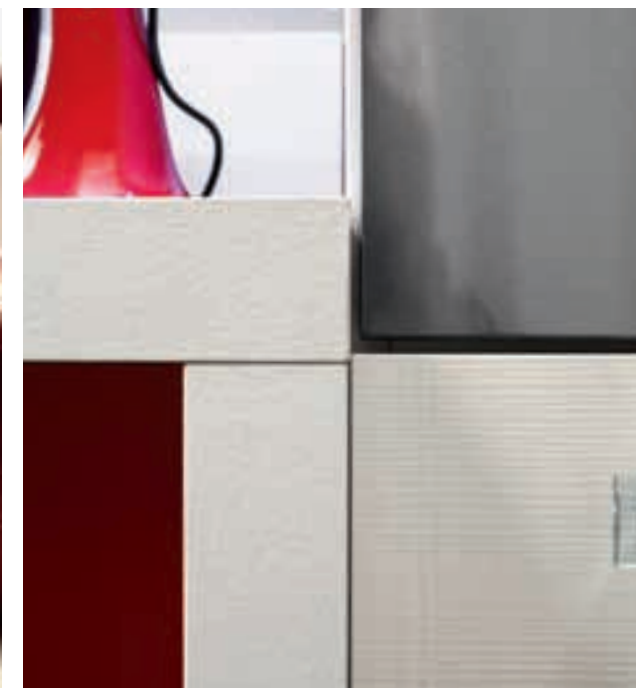
PROGRAMMA SESAMO
COMPOSIZIONE DUE

design Arrex Le Cucine

02







Composizione in laminato tranché Larice Bianco 851 con basi in laminato rosso opaco 540.
 Il piano lavoro e i fianconi spessore 6 cm sono in laminato Bianco Dax Stone 139 con bordo Unicolor.
 Gli zoccoli altezza 12 cm sono in metallo finitura bianco.
 Anta con apertura a ribalta e ripiano interno in vetro con luce a led.

Kitchen in Larice Bianco 851 laminate with "tranché" finish and base units in matt red 540 laminate.
 6 cm thick worktop and sides in Bianco Dax Stone 139 laminate with Unicolor edge.
 12 cm high plinth in metal, white finish.
 Wall unit with pull-up opening door and internal glass shelf with leds.

Composition en stratifié "Larice Bianco 851" avec éléments bas en stratifié rouge mat 540.
 Le plan de travail et les jambages épaisseur 6 cm sont en stratifié Bianco Dax Stone 139 avec chant Unicolor.
 Les socles hauteur 12 cm sont en métal finition blanc.
 Porte avec ouverture à abatant et étagère interne en verre avec éclairage led.

Distribución muebles de laminado Larice Bianco 851 con bajos de laminado rojo mate 540.
 La encimera y los costados de esp. 6 cms. Son en laminado Biannco Dax Stone 139 con canto Unicolor.
 Los zocalos de altura 12 cms son metálicos color blanco. Puerta abatible y repisa cristal con luz de leds.





Maniglia Art. 900 in cristallo trasparente con supporti cromati.

Handle Art. 900 in transparent crystal with chromium-plated supports.

Poignée art. 900 en cristal transparent et supports chromés.

Tirador art.900 de cristal transparente con soportes cromados.

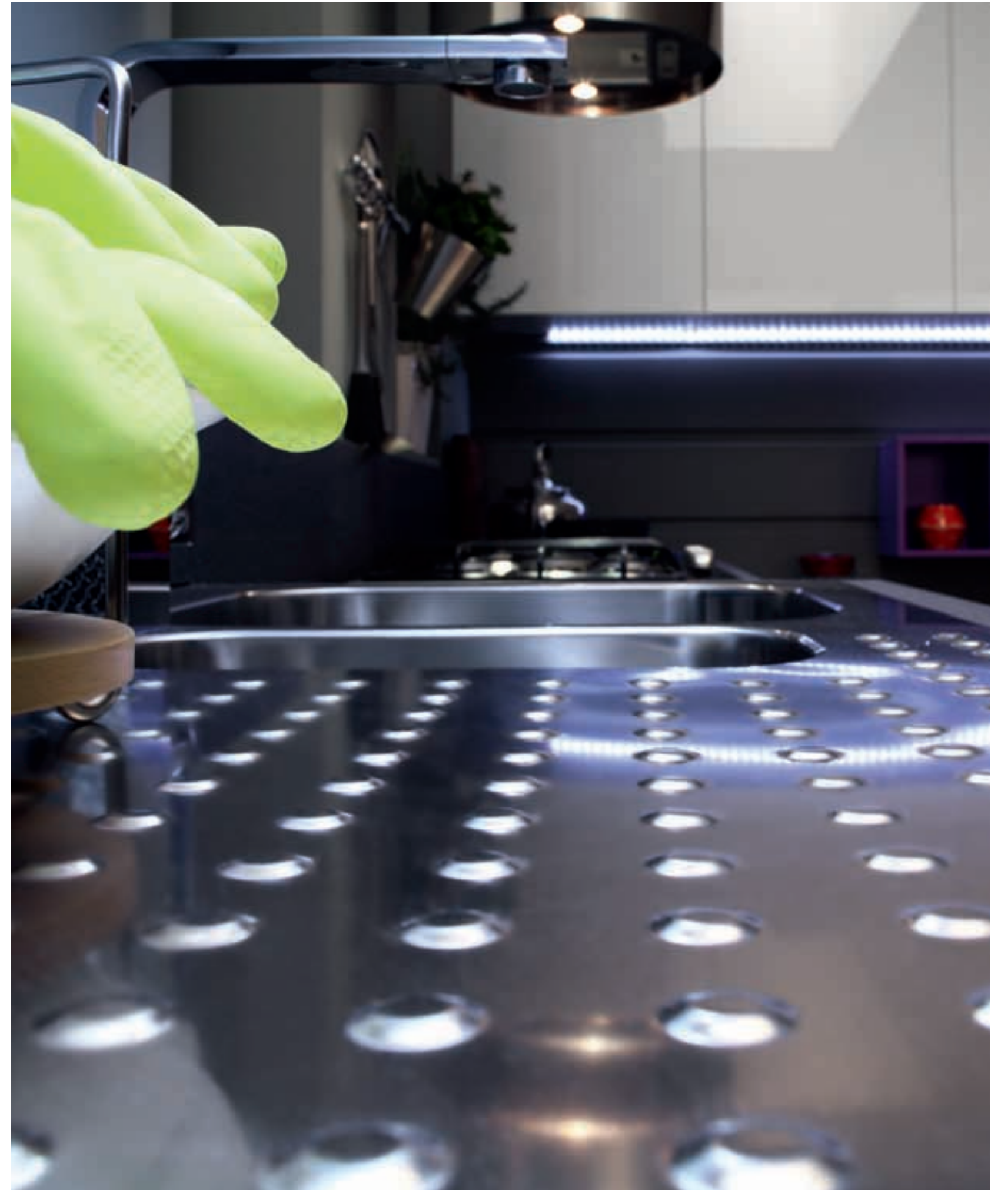




PROGRAMMA SESAMO
COMPOSIZIONE TRE

design Arrex Le Cucine

03







Composizione laccata bianco lucido Ral 9003 con elementi a giorno laccati opachi in diversi colori.
Lo zoccolo h. 12 cm è in metallo finitura bianco.
I piani spessore 2 e 6 cm e i fianconi spessore 6 cm sono in laminato Black Rock 120 con bordo Unicolor.
Maniglia modello Sally in metallo con finitura inox satinato. Luce sottopensile a led.

Kitchen in glossy white Ral 9003 lacquer finish with open units in matt lacquer finish.
12 cm high plinth in metal, white finish.
2 and 6 cm thick tops and 6 cm thick sides in Black Rock 120 laminate with Unicolor edge.
Handle model Sally in metal with satin stainless steel finish. Under wall unit light with leds.

Composition laquée blanc brillant Ral 9003 avec éléments ouverts laqués mat en différentes couleurs.
Le socle h. 12 cm est en métal finition blanc.
Les plans épaisseur 2 et 6 cm et les jambages épaisseur 6 cm sont en stratifié Black Rock 120 avec chant Unicolor.
Poignée modèle Sally en métal avec finition inox satiné. Éclairage sous-élément haut à led.

Distribución muebles laca blanco brillo Ral 9003 con muebles abiertos laca mate de diferentes colores.
El zocalo h.12 es metálico color blanco.
Encimeras y costados esp. 6 cms don de laminado Black Rock 120 con canto Unicolor.
Tirador metálico modelo Sally acabado acero satinado. Luces de led bajo mueble alto.









Area living caratterizzata da sistema maniglie tipo C con profili e maniglie in finitura bianco. Luci sottopensile a led.

Area living: units with opening system type C, profiles and handles in white finish. Under wall unit light with leds.

Zone living caractérisée par poignée système type C avec profil et poignées en couleur blanche. Éclairage sous-élément haut à led.

Muebles living caracterizados por sistema tirador tipo C con perfiles y tiradores color blanco. Luces de led bajo mueble alto.





PROGRAMMA SESAMO
COMPOSIZIONE QUATTRO design Arrex Le Cucine

04







Composizione cucina in laminato moka opaco 586 e crema opaco 568 con piano lavoro spessore 6 cm in laminato Gres 122 con bordo Unicolor. Basi living con piano e fianchi spessore 2 cm in laminato Gres 122 con bordo Unicolor. Gli zoccoli h. 12 cm sono in metallo finitura inox.

Kitchen in matt moka 586 and matt cream 568 laminate with 6 cm thick worktop in Gres 122 laminate with Unicolor edge. Living area: base units with 2 cm thick top and sides in Gres 122 laminate with Unicolor edge. 12 cm high plinth in metal, stainless steel finish.

Composition cuisine stratifié moka mat 586 et stratifié crème mat 568 avec plan de travail épaisseur 6 cm en stratifié Gres 122 avec chant Unicolor. Éléments bas pour living et jambages épaisseur 2 cm en stratifié Gres 122 avec chant Unicolor. Les socles h. 12 cm sont en métal finition inox.

Distribución muebles cocina de laminado moka mate 586 y crema mate 568 con encimera de grosor 6 cms de laminado Gres 122 con canto Unicolor. Bajos living con con encimera y costados esp.2 cms laminado Gres con canto Unicolor. Los zocalos h.12 cms son metálicos acabado acero.









Le basi e la colonna sono caratterizzate dalla maniglia Art. 500 in metallo finitura satinata, i pensili presentano il sistema maniglie tipo C.

Base units and column with handle Art. 500 in metal with satin finish, wall units with opening system type C.

Les éléments bas et l'armoire sont caractérisés par la poignée Art. 500 en métal finition satinée. Les éléments hauts utilisent les poignées système type C.

Muebles bajos y columnas se caracterizan por el tirador Art. 500 metálico acabado satinado, muebles altos con sistema tirador tipo C.



PROGRAMMA SESAMO
COMPOSIZIONE CINQUE

design Arrex Le Cucine

05





Colonne e pensili in laminato tranché Larice Moro 850, basi in laminato arancio opaco 544.
Il piano lavoro e i fianconi spessore 6 cm sono in laminato Bianco Dax Stone 139 con bordo Unicolor.
Gli zoccoli h. 12 cm sono in metallo finitura bianco. Maniglia art. 300 in metallo finitura satinata.
Pensile con anta a ribalta e fondo luminoso.

Columns and wall units in Larice Moro 850 laminate with "tranché" finish, base units in matt orange 544 laminate.
6 cm thick worktop and sides in Bianco Dax Stone 139 laminate with Unicolor edge.
12 cm high plinth in metal, white finish. Handle Art. 300 in metal, satin finish.
Wall unit with pull-up opening door and luminous bottom.

Armoires et éléments hauts en stratifié "Larice Moro 850", éléments bas stratifié orange mat 544.
Le plan de travail et les jambages épaisseur 6 cm sont en stratifié Blanc Dax Stone 139 avec chant Unicolor.
Les socles h. 12 cm sont en métal finition blanche. Poignée Art. 300 en métal finition satinée.
Élément haut avec porte à abattant et fonds lumineux.

Muebles columnas y altos de laminado Larice Moro 850, bajos de laminado anaranjado mate 544.
Encimera y costados esp. 6 cms de laminado Bianco Dax Stone 139 con canto Unicolor.
Zocalos metálicos acabado blanco de altura 12 cms. Tirador art. 300 metálico acabado satinado.
Mueble alto con apertura abatible y base con luz.









Area Living: pensili in laminato arancio opaco 544 con sistema maniglie tipo C, basamento porta TV impiallacciato larice moro spessore 6 cm.

Living area: wall units in matt orange 544 laminate with opening system type C, 6 cm thick TV unit in dark brown larch veneer.

Zone Living: éléments hauts stratifiés orange mat 544 avec poignée système type C, piétement porte-TV en placage mélèze brun foncé épaisseur 6 cm.

Zona de hogar: altos anaranjado de laminado mate 544 con sistema tirador tipo C, mueble TV rechapado arce pintado marron de grosor 6 cms.



PROGRAMMA SESAMO
COMPOSIZIONE SEI

design Arrex Le Cucine

06





Composizione cucina in laminato tranché Larice Cenere 852 con maniglie di serie in metallo finitura cromata codice DA 090; pensili e colonne in finitura laccato bianco lucido caratterizzati dal sistema maniglia tipo C con distanziali e maniglie a scomparsa in finitura bianca. I piani spessore 2 e 6 cm, il fianco e la mensola spessore 6 cm sono in laminato Bianco Dax Stone 139 con bordo Unicolor. Gli zoccoli h. 12 cm sono in metallo finitura bianco.

Kitchen in Larice Cenere 852 laminate with "tranché" finish; standard handles code DA 090 in chromium-plated metal; wall units and columns in glossy white lacquer finish with opening system type C, white spacers and flush-integrated handles. 2 and 6 cm thick tops and 6 cm thick side and shelf in Bianco Dax Stone 139 laminate with Unicolor edge. 12 cm high plinth in metal, white finish.



Composition cuisine en stratifié "Larice Cenere 852" avec poignées de série en métal finition chromée code DA 090; éléments hauts et armoires en finition laqué blanc brillant avec poignée système type C avec profil sous-plan et poignées finition blanche brillante. Les plans de travail épaisseur 2 et 6 cm, le jambage et l'étagère épaisseur 6 cm sont en stratifié Bianco Dax Stone 139 avec chant Unicolor. Les socles h. 12 cm sont en métal finition blanche.

Distribución muebles de laminado Larice Cenere 852 con tirador metálico cromado de serie, código DA 090, muebles altos y columnas acabado blanco brillo caracterizados por el sistema tirador tipo C con perfiles distanciales y tiradores ocultos acabado blanco. Las encimeras de grosor 2 y 6 cms, el costado y la repisa esp.6 cms son en laminado Bianco Dax Stone 139 con canto Unicolor. Los zocalos h.12 son metálicos color blanco.







Pensile con sistema di apertura a planare
e fondo luminoso con luce a led.

Wall unit with vertical opening
and luminous bottom with led.

Éléments hauts avec système ouverture verticale
et fonds lumineux avec éclairage led.

Mueble alto con sistema apertura vertical
y fondo con luz de leds.







PROGRAMMA SESAMO
COMPOSIZIONE SETTE

design Arrex Le Cucine

07







Pensili e colonne in laminato tranché Larice Sabbia 853; basi in laminato moka opaco 586.
 Il piano lavoro spessore 2 cm e il fianco spessore 6 cm sono in laminato Muro 123 con bordo Unicolor.
 La composizione è caratterizzata dal sistema maniglia tipo C
 con profili, distanziali e maniglie a scomparsa in finitura inox. Gli zoccoli h. 12 cm sono in metallo finitura inox.

Wall units and columns in Larice Sabbia 853 laminate with "tranché" finish, base units in matt moka 586 laminate.
 2 cm thick worktop and 6 cm thick side in Muro 123 laminate with Unicolor edge.
 Opening system type C with profiles, spacers and flush-integrated handles in stainless steel finish.
 12 cm high plinth in metal, stainless steel finish.

Éléments hauts et armoires en stratifié "Larice Sabbia 853", éléments bas en stratifié moka mat 586.
 Le plan de travail épaisseur 2 cm et le jambage épaisseur 6 cm sont en stratifié Muro 123 avec chant Unicolor.
 La composition est caractérisée par la poignée système type C avec profils sous plan,
 séparations verticales et poignées intégrées en finition inox. Les socles h. 12 cm sont en métal finition inox.

Muebles altos y columnas de laminado Larice Sabbia 853, bajos de laminado moka mate 586.
 La encimera de grosor 2 cms y el costado de espesor 6 cms son de laminado Muro 123 con canto Unicolor.
 La distribución muebles se caracteriza por el sistema tirador tipo C con perfiles, distanciales
 y tiradores ocultos an acabado acero. Zocalos metálicos h.12 cms son acabado acero.





Area living con basi in laminato tranché Larice Sabbia 853 e pensili in laminato moka opaco 586, caratterizzati dal sistema maniglie tipo C con profili e maniglie a scomparsa in finitura inox. Piano e fianchi spessore 2 cm in laminato Muro 123 con bordo Unicolor.

Living area: base units in Larice Sabbia 853 laminate with tranché finish and wall units in matt moka 586 laminate characterized by opening system type C with profiles and flush-integrated handles in stainless steel finish. 2 cm thick top and sides in Muro 123 laminate with Unicolor edge.



Zone Living avec éléments bas en stratifié "Larice Sabbia 853" et éléments hauts stratifié moka mat 586, avec poignée système type C avec profils sous-plan et poignées intégrées en finition inox. Plan de travail et jambages épaisseur 2 cm en stratifié Muro 123 avec chant Unicolor.

Zona muebles de hogar con bajos Larice Sabbia 853 y altos de laminado moka mate 586, se caracterizan por el sistema tirador tipo C con perfiles y tiradores ocultos en acabado acero. Encimera y costados grosor 2 cms de laminado Muro 123 con canto Unicolor.

PROGRAMMA SESAMO
I COMPLEMENTI

ARREX
LE CUCINE



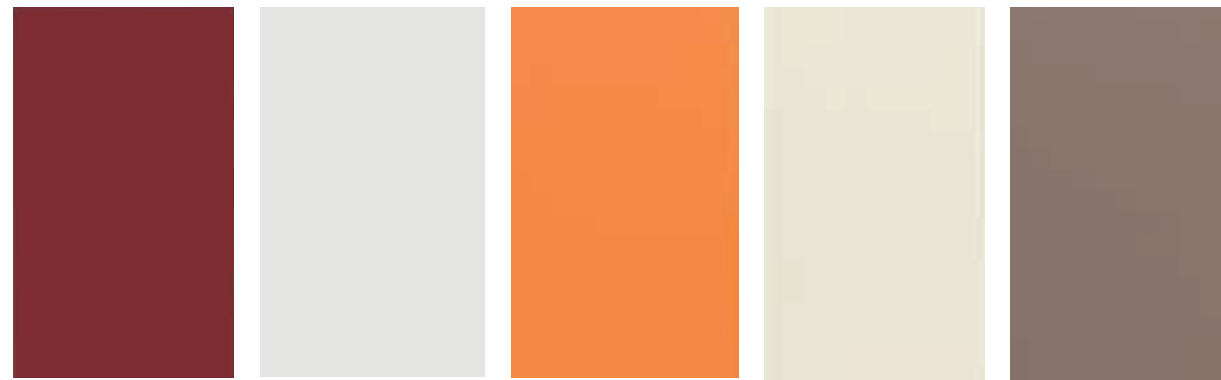
ANTE
DOORS PORTES PUERTAS

LAMINATO FINITURA TRANCHÉ
LAMINATE, TRANCHÉ FINISH
STRATIFIÉ EFFET TRANCHÉ
LAMINADO EFECTO TRANCHÉ



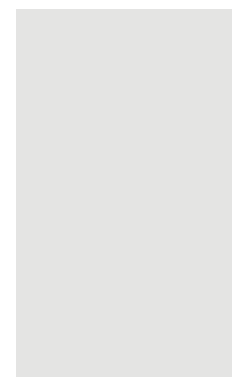
larice moro larice bianco larice cenere larice sabbia

LAMINATO OPACO
MATT LAMINATE
STRATIFIÉ MAT
LAMINADO MATE



rosso bianco arancio crema moka

LACCATO BIANCO LUCIDO
GLOSSY WHITE LACQUER FINISH
LAQUÉ BLANC BRILLANTE
LACA BIANCO BRILLO



laccato lucido
RAL 9003

MANIGLIE
HANDLES POIGNÉES TIRADORES

MANIGLIA DI SERIE
STANDARD HANDLE
POIGNÉE DE SÉRIE
TIRADOR ESTÁNDAR



MANIGLIE A RICHIESTA_ HANDLES ON REQUEST_POIGNÉES SUR DEMANDE_TIRADORES BAJO PEDIDO



ART. 100



ART. 300



ART. 400



ART. 500



ART. 600



ART. 700



ART. 800



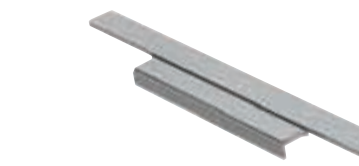
ART. 900



ART. AA090



SALLY



CANNELLA

TAVOLI
TABLES TABLES MESAS



SATURNO



VENERE



MIX



LIBERTY



STYLING

SEDIE E SGABELLI
CHAIRS AND STOOLS CHAISES ET TABOURETS SILLAS Y TABURETES



ALLEGRA



STYLING



SLIM



E 1600



PLANA



SILVER



GEL



PITAGORA



SAMBA

Le immagini stampate non riproducono perfettamente i colori e i toni dei nostri modelli. L'azienda si riserva di apportare tutte le modifiche ritenute necessarie al continuo miglioramento e rinnovamento dei modelli.

The printed images do not reproduce perfectly the colours and shades of our models. The company reserves the rights to make all modification necessary for the improvement and renewal of the model.

Les images imprimées ne reproduisent pas parfaitement les couleurs et les tonalités des nos modèles. L'entreprise se réserve le droit d'apporter toutes les modifications considérées comme nécessaires a l'amélioration et au renouvellement des modèles.

Las imágenes no reproducen perfectamente los colores y los tonos de nuestros modelos. La empresa se reserva el derecho de aportar todas las modificaciones que considere necesarias para el continuo mejoramiento y renovacin del modelo.