

INDEX

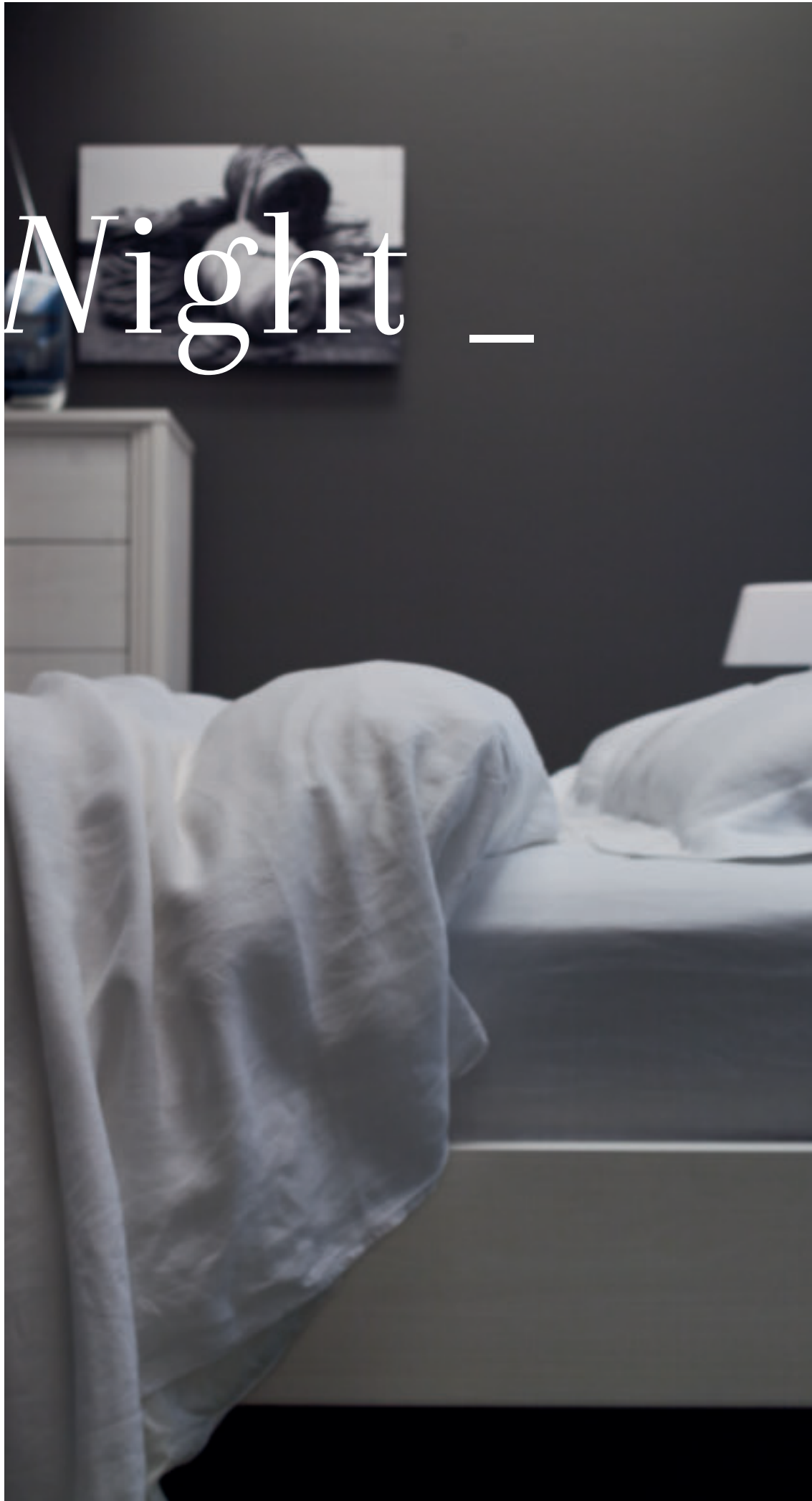
02
ZONA NOTTE
NIGHT

30
ZONA GIORNO
DAY

UNA COLLEZIONE
DAGLI AMPI
ORIZZONTI,
UN DESIGN
DI CARATTERE,
PER SPAZI
LEGGERI DOVE
RITROVARSI A CASA

— A collection with a wider approach, featuring a strong character design, for soft spaces, where you're immediately home.

to Night _





IRIS /

Un profilo semplice ma dalla forte personalità:
Iris racconta il piacere di una casa classica e originale giocata
sul filo dell'essenzialità e dello stile.

—
Easy features, yet a strong personality:
Iris is the epitome of a classic home, filled with original pieces,
based on essential lines and style.





IL FASCINO
DEL BIANCO,
UNA NOTA ROMANTICA
NEL RAFFINATO
ACCORDO
DELL'ARREDO
DOVE LA SCELTA
DEI MATERIALI
E OGNI
PARTICOLARE SEGUONO
UN'IDEA PRECISA
IN ARMONIA CON
L'INTERIOR DESIGN

—
The appeal of white: that romantic
feel within the sophistication of
the furniture, where materials are
carefully selected and follow the
style of the interior design details.

Gruppo Iris in olmo artico
Letto Iris con testiera ecopelle
Vintage fumo 08 e giroletto
sospeso in olmo artico

—
Iris unit in artico elm
Iris bed with leatherette
headboard Vintage fumo 08
and suspended bedframe
in artico elm





IL BAGNO
ABBINATO
ALLA CAMERA:
IRIS COORDINA
L'ESTETICA
DEGLI SPAZI

– Bathroom and bedroom in a perfect match: Iris coordinates the aesthetics of the space

to Bathroom _



– Base portlavabo 2 cassetti
L 850 x H 445 x P 455 mm
in olmo artico
Lavabo in ceramica
Specchio con faretto a led
L 850 x H 720 x sp. 22 mm

– Washbasin cabinet unit, 2 drawers
L 850 x H 445 x D 455 mm
in artico elm
Ceramic washbasin
Led illuminated mirror
L 850 x H 720 x TH. 22 mm





Gruppo Iris in olmo artico
Letto Elio in eco pelle bianco
Armadio Iris 3 ante scorrevoli
L 2860 x H 2550 x P 675 mm
in olmo artico

Iris unit in artico elm
Elio bed in white leatherette
Iris sliding wardrobe, 3 doors
L 2860 x H 2550 x D 675 mm
in artico elm











Testiera in ecopelle - Leatherette

to Night _

Personalizza la testiera del letto Iris. L'inserto centrale è disponibile in essenza oppure in ecopelle con la possibilità di scegliere tra due colori Vintage. L'incavo illuminato dai led può essere forato o con schiena rivestita in ecopelle.

—
Customize the headboard of your Iris bed. The central insert is available in two possible wood or leatherette vintage colours. The led-lit recess can be open or with leatherette upholstered back panel.

Gruppo Iris in olmo grigio
Letto Iris con giroletto sospeso
in olmo grigio
Armadio scorrevole 2 ante
L 2775 x H 2550 x P 675 mm
in olmo grigio

—
Iris unit in grigio elm
Iris bed with suspended bedframe
in grigio elm
Sliding wardrobe, 2 doors
L 2775 x H 2550 x D 675 mm
in grigio elm



ESSENZA,
ECOPELLE
E LUCE A LED
PER DARE
ALLA NOTTE
IL FASCINO
DI UN'ATMOSFERA
SPECIALE

— Natural wood, leatherette and LED lights: the elements that turn the night into a fascinating, special atmosphere.



Letto Iris con testiera in ecopelle Vintage
fumo 08 e giroletto a terra in olmo grigio

-
Iris bed with leatherette headboard Vintage
fumo 08 and floor bedframe in grigio elm



—
LETTO CONTENITORE

Where elegance meets practicality.
The bed box can be easily lifted and the entire
volume becomes a compartment.



L'ELEGANZA
INCONTRA LA
PRATICITÀ.
IL PIANO DELLA
RETE SI SOLLEVA
E IL VOLUME DEL
LETTO DIVENTA UN
CONTENITORE.

Eleganza e versatilità

Elegance and versatility



L'EQUILIBRIO,
LE PROPORZIONI,
LA CURA DEL
DETTAGLIO:
LA BELLEZZA
DELLA CAMERA
AL CENTRO
DELLA CASA

— Balance, proportions, an eye for
details: the beauty of the bedroom as
the focus of the home.





to Night _

ARMADIO BATTENTE

Sei ante organizzano il volume dell'armadio battente incorniciato dai profili con modanatura a scalino. Un ritmo uniforme che valorizza le venature.

—
Swing wardrobe

Six doors for this swing wardrobe, framed by stepped mouldings. A constant flow that does nothing better than enhancing the veins.

—
Armadio Iris 6 ante battenti
L 2860 x H 2550 x P 630 mm
in olmo grigio

—
Iris wardrobe, 6 swing doors
L 2860 x H 2550 x D 630 mm
in grigio elm













to Night _

Letto tutto in essenza, tavolini con piano decorato a motivi geometrici e parete con grafica: la camera classica scopre il suo lato più glamour.

—
Natural wood bed, bedside tables with geometric décor and graphic wall: the classic bedroom unveils its glamorous side.



Gruppo Iris in frassino argilla
Letto Iris in frassino argilla

—
Iris unit in argilla ash
Iris bed in argilla ash

to Living _





IRIS /

Le linee di Iris in un living perfettamente coordinato alla zona notte. Nasce un nuovo senso di casa, progettando spazi che dialogano in piena armonia.

Be freely equipped with shelves, chests of drawers, open sections and trouser hangers in the melamine, coloured as.





LA SUDDIVISIONE
REGOLARE
DELLA LIBRERIA
È INTERROTTA
DALL'INSERIMENTO
DELLE ANTE
IN VETRO.
UNA COMPOSIZIONE
SIMMETRICA,
LEGGERA IN
OLMO GRIGIO.

The shelves' layout - evenly organised - is interrupted by the introduction of glass doors. A symmetrical, soft composition in grigio elm.

Composizione IR1853
L3394 x H 2364 x P 372 mm
Olmo grigio - Grigio elm











to Living _

Spazi pieni e vuoti, vani a giorno e contenitori con ante a ribalta e in vetro. Gli elementi raffinati della collezione sviluppano anche soluzioni più moderne.

Filled and empty spaces, open units and compartments with flap doors and glass openings. Sophisticated pieces that still convey the most modern effect.

Composizione IR1852
L. 2844 x P. 370-483 mm
Olmo grigio - Grigio elm



to Living _

The passion for an artisan flavour helps enhance the beauty of a finish that uses texture as its spotlight.







UN'ARMONIA
CLASSICA
CON ELEMENTI
FUNZIONALI
CHE VALORIZZANO
IL LIVING

—
A classic harmony created with
functional elements, for a better
living room.

Composizione IR1851
L 3671 x H 2172 x P 372-483 mm
Olmo artico - Artico elm









UNA PARETE
DINAMICA
ED ELEGANTE,
CON AREE
DEDICATE
E VOLUMI
EQUILIBRATI

A dynamic and elegant wall,
with dedicated areas and balanced volumes.



Composizione IR1850
L 3914 x P 370/440/483 mm
Struttura e frontali in frassino argilla
Body and front units in argilla ash





Composizione IR1809
L 3513 x P 372/483 x H 2364 mm
Frassino argilla
Cassetti frassino caffè

Ash clay
Drawers coffee ash



Le ante a vetro bronzato con decoro serigrafico si abbinano ai profili delle cornici, valorizzando la superficie di ogni parte del mobile da cui emergono le comode ed eleganti maniglie

The tinted glass doors with printed decoration match the frame profiles, enhancing all those furniture surfaces boasting the convenient and elegant handles.







IRIS PRESENTA
UN PROGRAMMA
FRESCO E
GIOVANE CHE
UNISCE LINEE
CLASSICHE
AD ESSENZE
MODERNE

IRIS offers a fresh and youthful collection which brings together classic lines and modern wood types such as clay coloured ash, for those who adore tradition yet would like to add a contemporary feel to their home.



Composizione IR1808 bis
L. 2295/2256 x P. 372/483 x H. 2364
Frassino argilla - Ash clay







to Living _

La cura del particolare e la perfezione delle finiture rende ogni composizione uno scrigno prezioso su cui disporre Tv e suppellettili.

—
Attention to details and the perfect finishes render every single composition, a precious unit on which the TV and furnishings can be placed.

Composizione IR1807 bis
L 2961 x P 372/483 x H 2364 mm
Frassino argilla
Cassetti frassino bianco

Ash clay
Drawers white ash







Composizione IR1801
L 3276 x P 372/483 mm
Frassino argilla - Ash clay

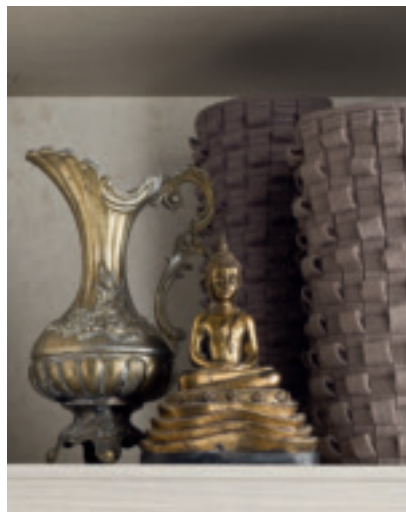
LIBRERIE E BASI
SOSPESI DONANO
DINAMISMO A
COMPOSIZIONI
CHE STRIZZANO
L'OCCHIO
ALLE SOLUZIONI
PIÙ MODERNE.

— Wall-hung bookcases and base units inject dynamism to arrangements which give the green light to more modern solutions.









to Living _

La libertà di comporre il soggiorno come vogliamo può contare su giochi di profondità, altezze e superfici in legno e vetro

The freedom to arrange the living room as we please may incorporate a play of depth, height and wood and glass surfaces.



Composizione IR1806
L 3610 x P 370/483 mm
Frassino argilla - Ash clay





Madia 4 ante
L 2020 x P 520 x H 813 mm
Frassino argilla - Ash clay

LE FORME
TIPICHE DEL
MOBILE CLASSICO
TROVANO UNA
PERFETTA
RIPRODUZIONE
NELLA MADIA A
QUATTRO ANTE
E CASSETTO
CENTRALE

The forms typical of classic furniture are perfectly reformulated with the 4-door sideboard with central drawer.



Madia 3 ante
L 1546 x P 520 x H 813 mm
Frassino argilla
Ash clay



Iris presenta elementi singoli
semplici e dal volume definito
per soluzioni di arredo complete

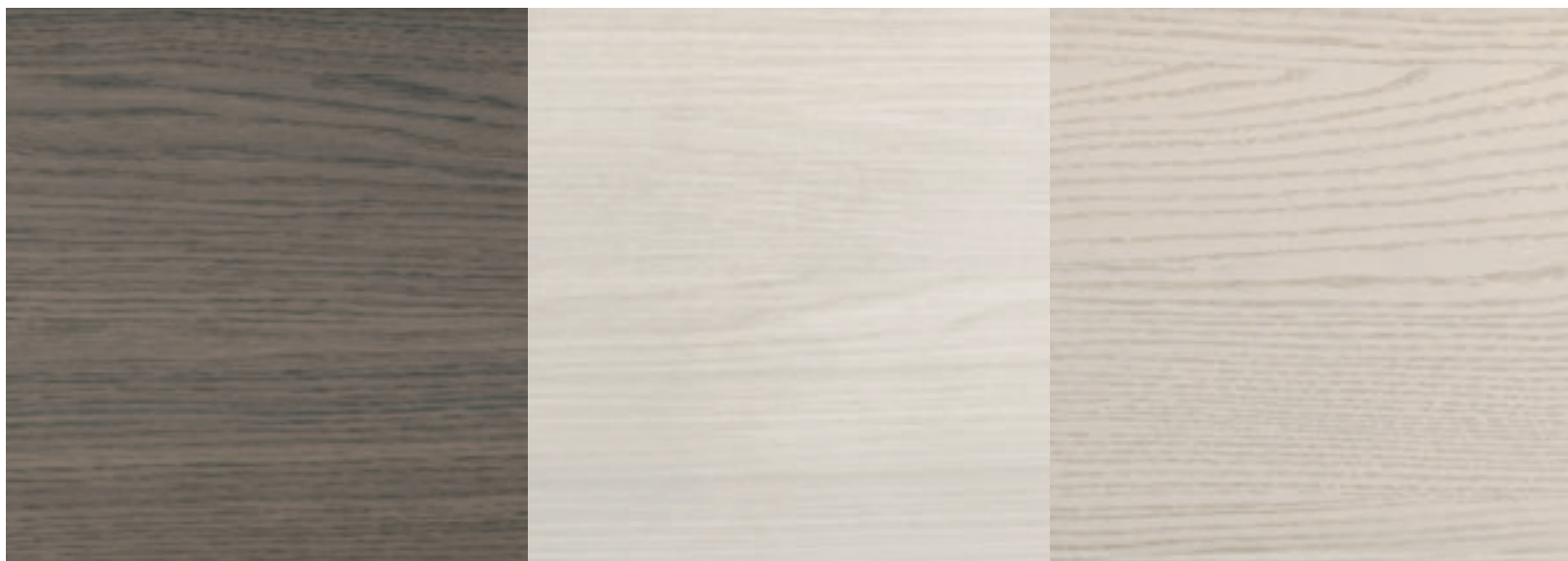
Iris presents individual,
simple elements and defined volume to provide
complete furnishing solutions.

Vetrina 2 ante
L 1386 x P 440 x H 1391 mm
Frassino argilla
Ash clay



IRIS

FINITURE PER FRONTALI / STRUTTURE / PANN. BOISERIE / MENSOLE / TAVOLI E SEDIE
FINISHES FOR FRONT / STRUCTURES / PANEL. BOISERIE / SHELVES / TABLES AND CHAIRS



Olmo grigio - Grigio elm

Olmo artico - Artico elm

Frassino argilla - Ash clay

FINITURE PER FRONTALI / PANN. BOISERIE / TAVOLI E SEDIE
FINISHES FOR FRONT / PANEL. BOISERIE / TABLES AND CHAIRS



Frassino caffè - Caffè ash

Frassino bianco - White ash

ECO-PELLI
ECO-LEATHERS



Grigio Vintage 07



Fumo Vintage 08

thank you

Progetto Grafico: Lokomotiv
Foto: Fotostudio Indoor
Stylist: Adriani & Rossi Edizioni
Consulenza tecnica: Loris Biasatti
Fotolito: Luce
Stampa: Antiga
Stampato: Aprile 2015